

ALISAMENTO MÁXIMO GUANIDINA CREME ALISANTE Sem amônia, sem soda

O MELHOR RESULTADO EM ALISAMENTO!

EXCLUSIVO! COM ATIVADOR DE ALISAMENTO EM GEL Para todo tipo de cabelo crespo, volumoso e indisciplinado

A novidade do momento em Alisamento no mundo das passarelas e da beleza!

Chegou! A tradição do alisamento com GUANIDINA, pronto para você usar em sua casa com total tranquilidade. A mais perfeita combinação entre o CARBONATO DE GUANIDINA (presente no Gel Ativador) e HIDRÓXIDO DE CÁLCIO em uma base cremosa, que ALISA OS CABELOS DA MANEIRA MAIS PERFEITA E BONITA!

Ao mesmo tempo que a GUANIDINA modifica a estrutura de seus fios, deixando-os SUPERLISOS, aporta ativos que aumentarão seu brilho, balanço e maciez.

Leia com bastante ATENÇÃO as recomendações a seguir, por ser um ALISANTE POTENTE, contém SUBSTÂNCIAS DE TRANSFORMAÇÃO e é muito importante que você siga todas as recomendações deste Folheto Explicativo.

MUITO IMPORTANTE!

Não usar em cabelos:

- Que já tenham sido alisados/ coloridos com: henê, henna, pastas, tinturas progressivas, líquidas ou outros alisantes que não sejam guanidina;
- Com métodos físicos como pente quente ou chapinha;
- Descoloridos, com mechas, reflexos ou tingidos com colorações permanentes (aquelas que contém amônia) com oxidantes mais altos que 20 volumes e cores mais claras que a nuance 5;

Se seus cabelos estão nas contra indicações acima descritas aguarde pelo menos 180 (cento e oitenta dias) aparando as pontas, até remover completamente o produto/ método físico antigo e só depois disso, use esta ou outra guanidina. Durante este período recomendamos tratamentos hidratantes constantes, a fim de fortalecer seus cabelos antes do alisamento.

Atenção: se você não obedecer ao descrito acima e usar guanidina em cabelos que passaram pelos processos supracitados poderá provocar um corte químico que resultará em quebra/ queda capilar.

Não usar em crianças. Para uso em grávidas ou lactantes, consultar um médico.

ESTE KIT CONTÉM

- 1 Creme Alisante Super Hidratante 200g**
- 1 Gel Ativador Guanidina 60g**
- 1 Shampoo Indicador Antirresíduos 60ml**
- Folheto Explicativo/ Par de Luvas**

ESTE PRODUTO É UM ALISANTE DE EXCELENTE QUALIDADE, TRADICIONAL, SUPERFÁCIL DE SER APLICADO E COM RESULTADOS INCRÍVEIS, ENTRETANTO, VOCÊ NÃO DEVE USÁ-LO SEM LER ATENTAMENTE AS RECOMENDAÇÕES DE USO E MANUSEIO.

SE PREPARAR PARA SUA APLICAÇÃO

Não lavar a cabeça por 3 dias ou mais e também não usar nesses dias produtos sem enxágue, como cremes de pentear, leave ins e similares. Não usar anticaspas 2 semanas antes e 2 semanas depois, porque são muito desengordurantes e poderão ressecar os fios alisados.

SERÁ QUE SEU CABELO VAI AGUENTAR O ALISAMENTO? TESTE DE MECHA

É este TESTE que vai te mostrar como seu cabelo vai ficar se você usar o alisante, faça o seguinte:

1 - Separe e isole uma mecha de cabelo: escolha um local que considere o cabelo mais fraco, assim, se esta mecha resistir o restante do cabelo também resistirá.

2 - Misture meia colher (de café) do Creme Alisante com meia colher (de café) do Gel Ativador Guanidina.

3 - Aplique a mistura, ao longo de toda mecha, cuidando para não aplicar desde a raiz, deixe um dedo de distância do couro cabeludo. Distribua a mistura com as costas do pente, alisando a mecha sem retirar o produto.

4 - A cada 5 minutos confira a resistência da mecha e se o alisamento esta sendo visto. Não ultrapasse o tempo estipulado para seu tipo de cabelo (na tabela abaixo).

Retire o creme alisante lavando a mecha com água abundante. Aplique o SHAMPOO INDICADOR ANTIRRÉSÍDUOS, lave bem – A ESPUMA DEVERÁ SAIR BRANCA, SE APARECER ROSA, REPITA A LAVAGEM, PORQUE ESTA COR INDICA QUE A MECHA AINDA ESTÁ COM O ALISANTE, EM SEGUIDA ENXÁGUE.

ATENÇÃO: O SHAMPOO INDICADOR MUDA DE COR – TORNA-SE ROSA PINK – NA PRESENÇA DA GUANIDINA, ASSIM, ELE MOSTRA ATRAVÉS DA COR ROSA QUE VOCÊ DEVERÁ LAVAR NOVAMENTE O CABELO, ATÉ QUE A ESPUMA SE APRESENTE BRANCA.

NATURAIS			COLORIDOS			ALISADOS		
FINO	MÉDIO	GROSSO	FINO	MÉDIO	GROSSO	FINO	MÉDIO	GROSSO
10 a 20 minutos	20 a 30 minutos	25 a 40 minutos	10 a 20 minutos	10 a 20 minutos	10 a 20 minutos	10 a 30 minutos	10 a 40 minutos	10 a 40 minutos

ATENÇÃO: OS TEMPOS DE PAUSA PODERÃO VARIAR DE ACORDO COM AS OBSERVAÇÕES DURANTE O TESTE DE MECHA.

TENHA A MÃO ANTES DE COMEÇAR SEU ALISAMENTO

- 1 - Este kit completo
- 2 - Pente de dentes finos, médios ou largos (conforme o alisamento que deseja)
- 3 - Prendedores de cabelo plásticos
- 4 - Creme hidratante ou vaselina para aplicar no pescoço, face, orelhas e outras partes que devam ser protegidas do contato com a mistura alisante
- 5 - Pincel
- 6 - Toalha ou capa para proteger suas roupas e ombros
- 7 - Relógio

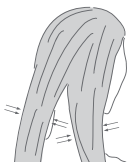
SE PREPARE PARA A APLICAÇÃO COM OS CABELOS SECOS

- Desembarace seus cabelos
- Divida seus cabelos em 4 ou mais partes, prenda cada parte com um prendedor e aplique seu creme hidratante ou vaselina nas regiões mais sensíveis como pescoço, face, orelhas, couro cabeludo até em outras que julgue necessárias, cuidando para não avançar nos fios, pois isso poderá bloquear o alisamento.
- Coloque a toalha ou a capa para proteger seus ombros e roupas.

PREPARE A MISTURA

Abra o pote de Creme Alisante e coloque todo o frasco do Gel Ativador Guanidina, misture até formar um creme bem homogêneo.

INICIE A APLICAÇÃO À 1 CM DA RAIZ



1 - Inicie pela nuca, no sentido dos ponteiros do relógio, com o pincel. Cuide para que cada mecha separada receba o Creme Alisante. É importante deixar cada mecha alinhada, com os fios estirados. Para isso, após aplicar o Creme Alisante, usar o pente ou o seu dorso, alinhando a mecha. Para alinhar os fios, cuide para não retirar o Creme Alisante com a passagem do pente. É importante seguir o crescimento dos fios, NÃO SE DEVE ALISAR O CABELO EM SENTIDO DIFERENTE DO SEU CRESCIMENTO, ESSE ESFORÇO PODERÁ PARTIR OS FIOS.



2 - Manusear todo o cabelo com cuidado, alinhando os fios durante o tempo de pausa. Caso o cabelo seja delicado, não penteie. Use o dorso das costas do pente.

3 - Deixe o produto agir (tempo de ação) durante o tempo apontado para seu tipo de cabelo (tabela) e de acordo com o que seu TESTE DE MECHA MOSTROU.

4 - Terminado o tempo de ação, enxágue bem sem emaranhar os fios, com água corrente, morna ou fria, retirando todo o Creme Alisante. NÃO ESFREGUE O COURO CABELUDO.



5 - Aplique o SHAMPOO INDICADOR ANTIRRÉSÍDUOS para verificar se todo produto foi retirado. CASO A ESPUMA SE TORNE PINK (ROSA) É PORQUE AINDA EXISTEM RESÍDUOS DE ALISANTE NOS FIOS, ENXÁGUE E ENTÃO APLIQUE NOVAMENTE, ATÉ QUE A ESPUMA SE MOSTRE TOTALMENTE BRANCA. ENXÁGUE.

6 - Retire o excesso de água e use um creme/ máscara capilar hidratante nos cabelos recém-alisados, isso compactará as escamas recém-abertas e trará para seus cabelos mais condicionamento e desembarace.

COMO SECAR

Ao natural ou com uso de secador com finalização de escova ou prancha, como em cabelos naturalmente lisos.

COMO MANTER OS CABELOS ALISADOS NO DIA A DIA

Cabelos alisados são especiais, portanto, necessitam de cuidados específicos. Escolha uma linha de tratamento Alta Moda é... adequada ao seu tipo de cabelo.

COMO RETOCAR A RAIZ CRESCIDA

Após 90 dias, os cabelos já apresentarão crescimento da raiz. Recomendamos todo procedimento descrito, aplicando apenas na região que apresenta crescimento.

ADVERTÊNCIA

Contém agente alcalino. Evitar contato do produto com os olhos. Não aplicar se o couro cabeludo estiver irritado ou lesionado. Este produto deve ser usado só para o fim a que se destina. É perigoso qualquer outro uso. Risco de graves lesões oculares. Pode causar cegueira. Manter fora do alcance das crianças. Não usar em crianças. Para uso em grávidas ou lactantes, consultar um médico.

SAC 0800 0212 652 • www.altamoda.com.br

ALFAPARF
GROUP

