

alta MODA é...

Cabelos super lisos!

Escova Disciplinante Liso Progressivo

0%

amônia
parabeno
sal*

Sem Incômodo
Sem Aspecto Pesado

Cauterização • Selagem
Blindagem
Térmicas

Semi Di Lino
Para Cabelos Danificados

Oil Argan
Para todos os tipos de Cabelos

alta MODA é...

Cabelos super lisos!

Escova Disciplinante
Liso Progressivo

Uma fórmula que permite realizar, progressivamente, o sonho dos cabelos disciplinados e saudáveis com extremo brilho, maciez e balanço.

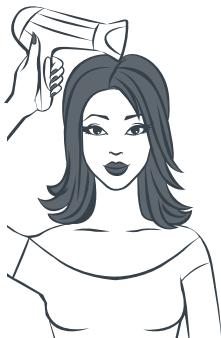
Resultados visíveis de fios mais disciplinados, reparados, sem volume ou aspecto pesado.

Tenha a Mão:

- Cumbuca plástica
- Pincel
- Toalha para os ombros
- Pente
- Secador
- Prancha (piastra)
- Relógio
- Prendedores

ANTES DE USAR, LEIA TODO ESTE FOLHETO.

MODO DE USO



Coloque o Creme Disciplinante (nº1) - na cumbuca. Com o pincel distribua por todo o cabelo, buscando envolver mecha a mecha todos os fios. Penteie bem todo o cabelo, seguindo a linha do crescimento/comprimento. Aguarde 20 minutos.

Com o secador e penteando suavemente os fios ao longo do comprimento, seque todo o cabelo (você perceberá que os fios tem um aspecto mais pesado – isso é normal ou seja não espere que sequem como se não tivessem nenhum produto).

Agora com a prancha (piastra), apanhe mechas (as mais finas que conseguir) e pranche cada uma 5 vezes. Se desejar um cabelo mais disciplinado, poderá pranchar cada mecha até 10 vezes. Faça isso em todo o cabelo.

Após isso siga o procedimento abaixo:

Enxágue os cabelos com bastante água e com cuidado para que eles não embarquem (mantendo-os o mais alinhado possível), até que todo produto seja removido dos mesmos. Aplique o shampoo, lave suavemente seus cabelos, enxágue, repita a aplicação e enxágue de forma abundante, cuidando para que os fios fiquem bem leves, sem nenhum resíduo.

Retire o excesso de água dos fios, de forma suave com suas mãos e aplique a Máscara Disciplinante Reestruturante. Distribua por toda a cabeleira. Observe o rico condicionamento e após 5 minutos enxágue.

Seque os cabelos com desejar, porém, se desejar um resultado super liso, seque com o secador e finalize com o uso da prancha (piastra).



DICA

Esteja com os cabelos limpos, secos e desembaraçados. Cuide para que seus cabelos na hora da aplicação da escova não estejam com produtos sem enxágue, tipo creme de pentear, leave-ins, silicones ou outros finalizadores, eles poderão embarreirar a ação da escova e modificar o resultado esperado. C Caso necessário, lave bem os cabelos, fique certa de que estão totalmente limpos. Use o mínimo de condicionador, apenas o suficiente para desembaraçar os fios. S

Seque os fios completamente. Desembarace, divida a cabeça em quatro quadrantes como se fosse aplicar uma coloração. Calce as luvas e inicie a aplicação do Creme Disciplinante pela frente da cabeça e depois vá para a parte de trás, aplicando o produto em todo o cabelo.

CABELOS COLORIDOS

As escovas contêm ativos que promovem uma disciplina progressiva e que poderão clarear seus fios, se forem tingidos. Nesse caso, prefira usar colorações ou tonalizantes, após a aplicação da escova, da forma a seguir: 1

1 - Siga todo o procedimento de uso da escova escolhida. A Após lavar seus cabelos (último passo), apenas seque e desembarace, para que possa aplicar a coloração ou tonalizante como de costume. 2

2 - Depois de retirar a coloração, finalize secando seus cabelos com secador, modelando com escova e/ou prancha (piastra) se desejar.

Seus cabelos ficarão impecáveis e muito lindos!

TESTE DE MECHAS

Para maior segurança faça sempre o Teste de Mechas, antes de utilizar o produto. O teste de mechas deve ser realizado a cada aplicação para determinar se os cabelos estão em condições para uso do produto.

1- Com os cabelos limpos, livres de produtos finalizadores e sem enxágue, separe e isole uma mecha do topo da cabeça.

2- Aplique uma pequena quantidade do Creme Disciplinante. Penteie a mecha e pause por 20 minutos. Após isso seque-a com secador. Pranche-a por 5 a 10 vezes.

3- Enxágue abundantemente, retirando todo o Creme, lave a mecha 2 vezes com o Shampoo Normalizante. Enxágue.

4- Aplique a Máscara de tratamento, pause 5 minutos e enxágue.

Advertência: aplicar o produto a meio centímetro da raiz. Aplicações repetidas podem causar queda ou alterar a coloração dos cabelos.

IMPORTANTE: SE APÓS O TESTE DE MECHAS, SEU CABELO FICAR QUEBRADIÇO, SEM ELASTICIDADE OU TIPO "EMBORRACHADO" É SINAL QUE O MESMO NÃO SE ENCONTRA EM BOAS CONDIÇÕES PARA USAR O PRODUTO. SUGERIMOS QUE USE A LINHA DE TRATAMENTO ALTAMODA É... PARA CABELOS DANIFICADOS, POR 30 DIAS E RETORNE A FAZER O TESTE PARA VER SE JÁ PODE FAZER USO DO PRODUTO.

SAC 0800 0212 652
www.altamoda.com.br

ALFAPARF
GROUP